



L'Union, la force
d'innover ensemble

Info Chantier de l'Union

Novembre 2015

Voir calendrier au verso

Secteur central

Construction d'un immeuble de bureaux au nord du CETI

À partir de novembre 2015, un nouveau chantier démarre à l'Union : un immeuble de bureaux construit par le promoteur Téréneo. Ce bâtiment de 3 niveaux, d'une surface de 3 498m², prendra place le long de la rue des Métissages, juste au nord du CETI.



Perspective du projet

Un immeuble de bureaux destiné à de l'activité textile

Le développement de l'activité tertiaire se poursuit sur le secteur central de l'Union, au nord du CETI. Téréneo, promoteur local implanté à la Haute-Borne, va construire un immeuble de bureaux destiné à de l'activité textile.

Cet immeuble, réalisé en structure bois, sera emblématique de la démarche environnementale mise en place par Téréneo, spécialisé dans la construction durable. Il trouvera donc toute sa place dans l'écoquartier de l'Union.

Tereneo souhaite livrer le bâtiment pour mi-2016.

L'aménagement de la rue des Métissages se poursuit

En lien direct avec la construction de l'immeuble par Téréneo, la SEM Ville Renouvelée poursuivra à partir de mars 2016 l'aménagement de ce secteur en réalisant la totalité de la rue des Métissages. Cette rue, actuellement en impasse, permet depuis 2012 de desservir le CETI. L'objectif est désormais d'achever sa réalisation afin qu'elle relie l'avenue de l'Union à la rue de la Tossée. Ce sont donc 400m de rue qui verront le jour au cours de l'année 2016.

L'aménagement de cette rue se fera dans le même esprit que l'avenue de l'Union. Elle comprendra deux trottoirs, une chaussée limitée à 30km/h, une piste cyclable bidirectionnelle et une noue paysagère.



Rue des Métissages

www.lunion.org



Pour toute information complémentaire, vous pouvez contacter :

SEM Ville Renouvelée,
L'Union
lunion@semvr.fr
03 20 11 88 11

/ecoquartierunion
 /Quartier_Union
 /ecoquartier_union
#Union59



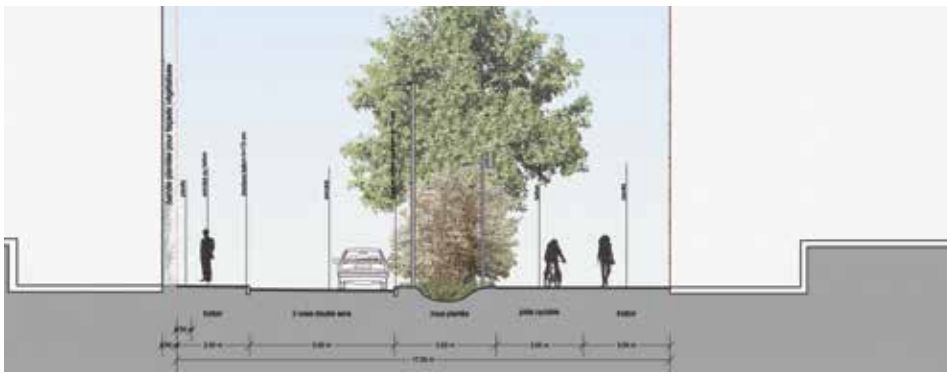
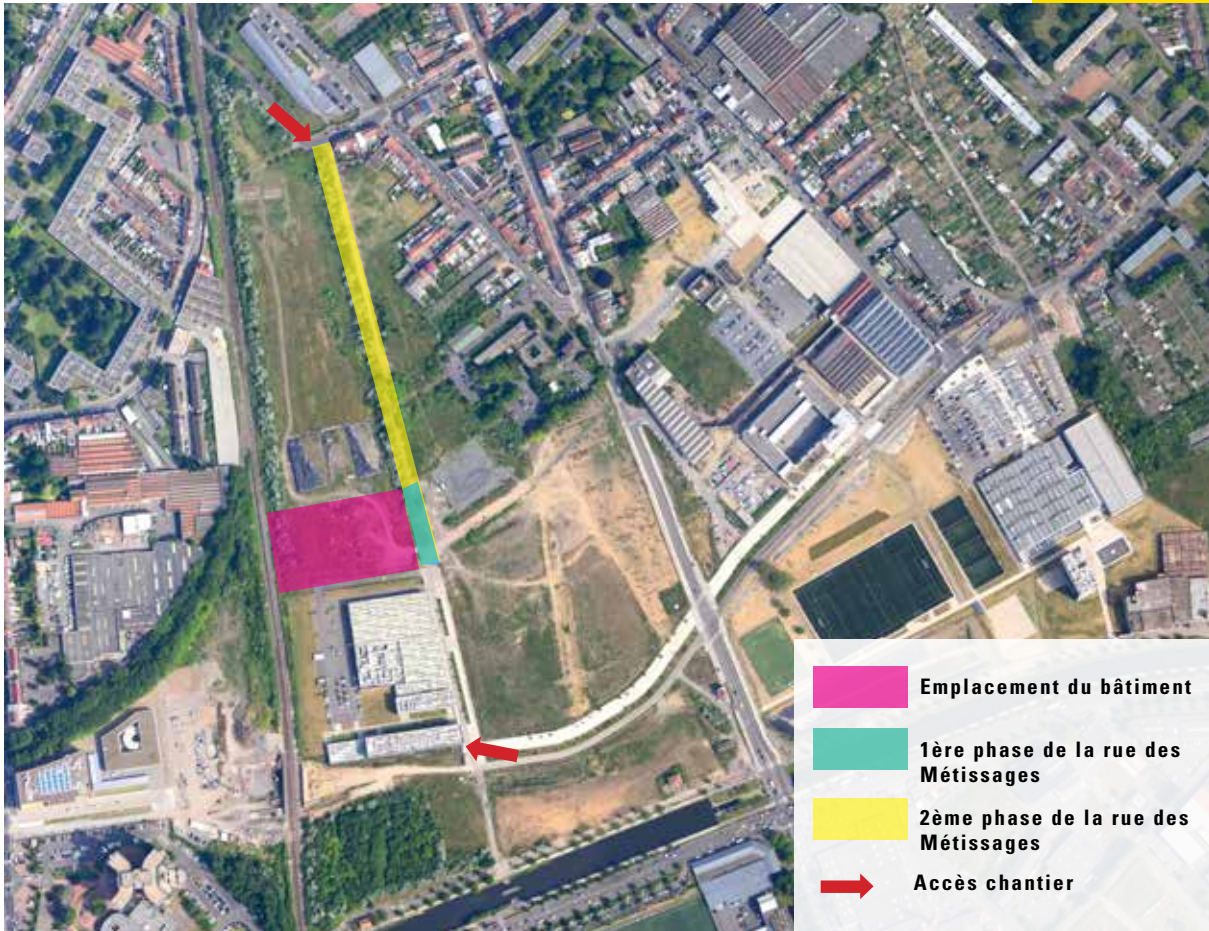


Illustration de l'organisation de la rue des Métissages



Vue aérienne
© Bocquet photographies

Chantiers

Les accès aux deux chantiers - immeuble de bureaux et rue des Métissages -, se feront par la rue de l'Union et par la rue de la Tossée.

Il s'agit de chantiers classiques, d'ampleurs beaucoup plus réduites que les réalisations d'infrastructures qui ont lieu alentours (pont-rail). Ces chantiers se dérouleront en journée uniquement.

Calendrier prévisionnel des travaux

- Novembre 2015 : démarrage des travaux du bâtiment
- Mars 2016 : démarrage des travaux de la rue des Métissages
- Mi-2016 : livraison du bâtiment et de la 1ère phase de la rue des Métissages, au droit du bâtiment de bureaux
- Fin 2016 : livraison de la 2ème phase de la rue des Métissages